



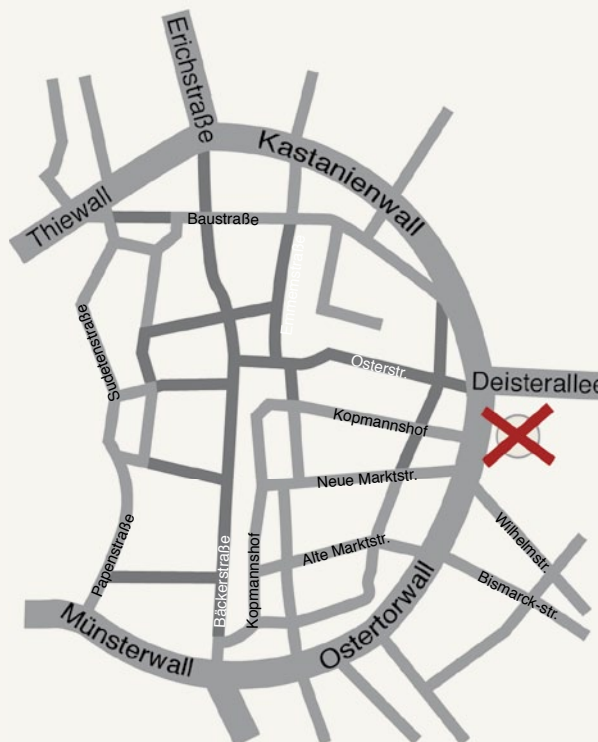
## Für:

- Arbeit
- Bildung
- Sicherheit
- Integration
- Beschäftigung
- Resozialisierung

## Gegen:

- Arbeitslosigkeit
- Kriminalität
- Drogen
- Gewalt

## Hier finden Sie uns:



### Die Brückenstelle

Sozialarbeiter Hr. Feigin  
 Dipl. Sozialarbeiterin Fr. Vierks  
 Ostertorwall 6  
 31785 Hameln

Caritas  
 Tel: 05151 / 92 51 70  
 Fax: 05151 / 90 47 31

JA Hameln  
 Tel: 05151 / 90 49 50-51

Bankverbindung:  
 Konto: 4 004 339  
 BLZ: 254 500 01  
 Stadtparkasse Hameln

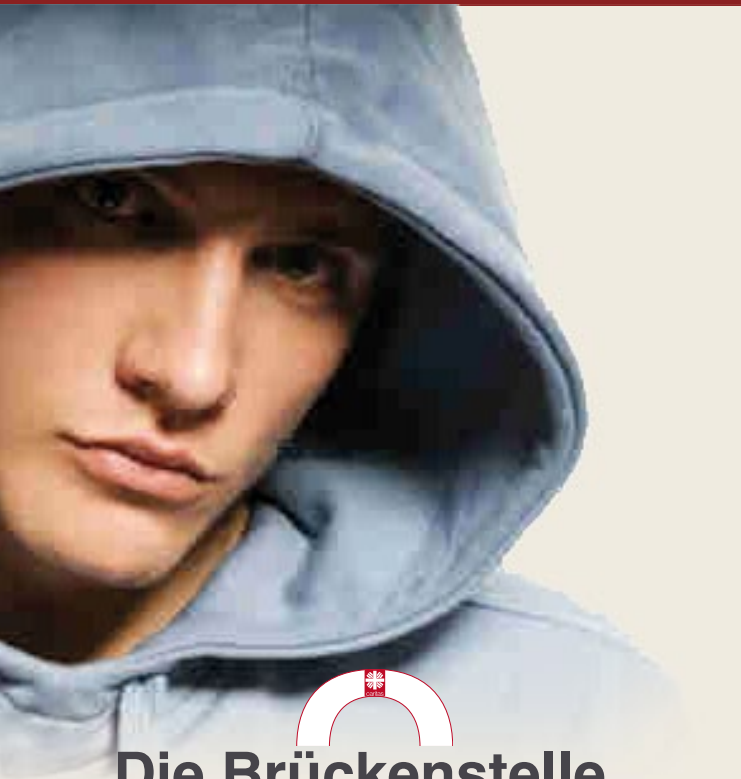
brueckenstelle@gmx.de  
 www.brueckenstelle.de

## Die Brückenstelle

Kontaktstelle für junge Straffällige  
 mit Migrationshintergrund zwischen  
 Jugendvollzug und Wohnort.



Niedersächsisches Ministerium  
 für Inneres, Sport und Integration



# Die Brückenstelle

**Wir schlagen  
gemeinsam  
eine Brücke in  
ein straffreies Leben.**

## Zielgruppe:

Straffällige Jugendliche und junge Erwachsene mit Migrationshintergrund.

## Schwerpunkte der Tätigkeit:

- Entlassungsvorbereitung
- Integration
- Einzelfallhilfe
- Sozialpädagogische Betreuung während der Haft und nach der Entlassung
- Unterstützung bei der Suche nach Ausbildungs- bzw. Arbeitsplätzen
- Vermittlung an andere Fachdienste
- Hilfestellung bei der Wohnraumsuche und Behördengängen
- Berufsorientierung
- Beratungen in persönlichen Angelegenheiten
- Beratungen von Familienangehörigen

## Durch verzahnte Entlassungsvorbereitung erfolgreich zur Integration:

